

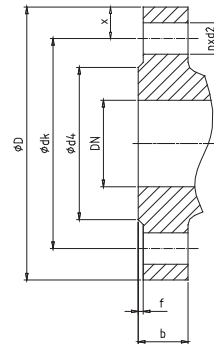
Flanschabmessungen des Ventiles

Dimension of flanges of the valve

Dimension des brides de la vanne

Maße nach DIN EN 1092 sowie ASME/ANSI 16.5

DN	PN/class	D	b	f	dk	d4	d2	n	Gew.	x
15	16	95	14	2	65	45	14	4	M12	15
	25	95	16	2	65	45	14	4	M12	15
	40	95	16	2	65	45	14	4	M12	15
1/2"	#150	89	11	1,6	60	35	16	4	1/2"	14,5
	#300	95	14	1,6	67	35	16	4	1/2"	14
20	16	105	16	2	75	58	14	4	M12	15
	25	105	18	2	75	58	14	4	M12	15
	40	105	18	2	75	58	14	4	M12	15
3/4"	#150	98	13	1,6	70	43	16	4	1/2"	14
	#300	117	16	1,6	83	43	19	4	5/8"	17
25	16	115	16	2	85	68	14	4	M12	15
	25	115	18	2	85	68	14	4	M12	15
	40	115	18	2	85	68	14	4	M12	15
1"	#150	108	14	1,6	79	51	16	4	1/2"	14,5
	#300	124	18	1,6	89	51	19	4	5/8"	17,5
32	16	140	16	2	100	78	18	4	M16	20
	25	140	18	2	100	78	18	4	M16	20
	40	140	18	2	100	78	18	4	M16	20
1 1/4"	#150	117	16	1,6	89	64	16	4	1/2"	14
	#300	133	19	1,6	98	64	19	4	5/8"	17,5
40	16	150	16	3	110	88	18	4	M16	20
	25	150	18	3	110	88	18	4	M16	20
	40	150	18	3	110	88	18	4	M16	20
1 1/2"	#150	127	18	1,6	98	73	16	4	1/2"	14,5
	#300	156	21	1,6	114	73	22,2	4	3/4"	21
50	16	165	18	3	125	102	18	4	M16	20
	25	165	20	3	125	102	18	4	M16	20
	40	165	20	3	125	102	18	4	M16	20
2"	#150	152	19	1,6	121	92	19	4	5/8"	15,5
	#300	165	22	1,6	127	92	19	8	5/8"	19
65	16	185	18	3	145	122	18	4	M16	20
	25	185	22	3	145	122	18	8	M16	20
	40	185	22	3	145	122	18	8	M16	20
2 1/2"	#150	178	22	1,6	140	105	19	4	5/8"	19
	#300	190	25	1,6	149	105	22	8	3/4"	20,5
80	16	200	20	3	160	138	18	8	M16	20
	25	200	24	3	160	138	18	8	M16	20
	40	200	24	3	160	138	18	8	M16	20
3"	#150	190	24	1,6	152	127	19	4	5/8"	19
	#300	210	29	1,6	168	127	22	8	3/4"	21



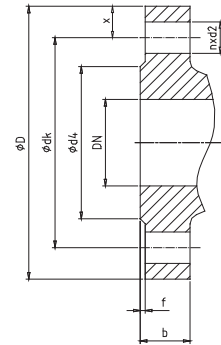
Flanschabmessungen des Ventiles

Dimension of Flanges of the valve

Dimension des brides de la vanne

Maße nach DIN EN 1092 sowie ASME/ANSI 16.

DN	PN/class	D	b	f	dk	d4	d2	n	Gew.	x
100	16	220	20	3	180	158	18	8	M16	20
	25	235	24	3	190	162	22	8	M20	22,5
	40	235	24	3	190	162	22	8	M20	22,5
4"	#150	229	23	1,6	190	158	19	8	5/8"	19,5
	#300	254	32	1,6	200	158	22	8	3/4"	27
125	16	250	22	3	210	188	18	8	M16	20
	25	270	26	3	220	188	26	8	M24	25
	40	270	26	3	220	188	26	8	M24	25
5"	#150	254	23	1,6	216	186	22	8	3/4"	19
	#300	279	35	1,6	235	186	22	8	3/4"	22
150	16	285	22	3	240	212	22	8	M20	22,5
	25	300	28	3	250	218	26	8	M24	25
	40	300	28	3	250	218	26	8	M24	25
6"	#150	280	25	1,6	241	216	22	8	3/4"	19,5
	#300	318	36	1,6	270	216	22	12	3/4"	24
200	16	340	24	3	295	268	22	12	M20	22,5
	25	360	30	3	310	278	26	12	M24	25
	40	375	34	3	320	285	30	12	M27	27,5
8"	#150	343	28	1,6	299	270	22	8	3/4"	22
	#300	381	41	1,6	330	270	25	12	7/8"	25,5
250	16	405	26	3	355	320	26	12	M24	25
	25	425	32	3	370	335	30	12	M27	27,5
	40	450	38	3	385	345	33	12	M30	32,5
10"	#150	406	30	1,6	362	324	25	12	7/8"	22
	#300	445	48	1,6	387	324	28	16	1"	29
300	16	460	28	4	410	378	26	12	M24	25
	25	485	34	4	430	395	30	16	M27	27,5
	40	515	42	4	450	410	33	16	M30	32,5
12"	#150	483	32	1,6	432	381	25	12	7/8"	25,5
	#300	521	51	1,6	450	381	32	16	1 1/8"	35,5
400	16	580	32	4	525	490	30	16	M27	27,5
	25	620	40	4	550	505	36	16	M33	35
	40	660	50	4	585	535	39	16	M36	37,5
16"	#150	596	36	1,6	540	470	29	16	1"	28
	#300	648	57	1,6	571	470	35	20	1 1/4"	38,5



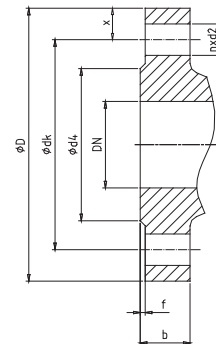
Flanschabmessungen des Ventiles

Dimension of Flanges of the valve

Dimension des brides de la vanne

Maße nach DIN EN 1092 sowie ASME/ANSI 16.

DN	PN/class	D	b	f	dk	d4	d2	n	Gew.	x
15	63	105	20	2	75	45	14	4	M12	15
	100	105	20	2	75	45	14	4	M12	15
	160	105	20	2	75	45	14	4	M12	15
1/2"	#600	95	21	6,4	67	35	16	4	1/2"	14
	#900	121	29	6,4	83	35	16	4	3/4"	19
25	63	140	24	2	100	68	18	4	M16	20
	100	140	24	2	100	68	18	4	M16	20
	160	140	24	2	100	68	18	4	M16	20
1"	#600	124	24	6,4	89	51	19	4	5/8"	17,5
	#900	149	35	6,4	102	51	25	4	7/8"	23,5
40	63	170	26	3	125	88	22	4	M20	20
	100	170	26	3	125	88	22	4	M20	22,5
	160	170	26	3	125	88	22	4	M20	22,5
1 1/2"	#600	156	29	6,4	114	73	22,2	4	3/4"	21
	#900	178	38	6,4	124	73	29	4	1"	27
50	63	180	26	3	135	102	22	4	M20	22,5
	100	195	28	3	145	102	26	4	M24	25
	160	195	30	3	145	102	26	4	M24	25
2"	#600	165	32	6,4	127	92	19	8	5/8"	19
	#900	216	45	6,4	165	92	25	8	7/8"	25,5
65	63	205	26	3	160	122	22	8	M20	22,5
	100	220	30	3	170	122	26	8	M24	25
	160	220	34	3	170	122	26	8	M24	25
2 1/2"	#600	190	35	6,4	149	105	22	8	3/4"	20,5
	#900	244	48	6,4	190	105	29	8	1"	27
80	63	215	28	3	170	138	22	8	M20	22,5
	100	230	32	3	180	138	26	8	M24	25
	160	230	36	3	180	138	26	8	M24	25
3"	#600	210	38	6,4	168	127	22	8	3/4"	21
	#900	267	45	6,4	203	127	32	8	7/8"	32
100	63	250	30	3	200	162	26	8	M24	25
	100	265	36	3	210	162	30	8	M27	27,5
	160	265	40	3	210	162	30	8	M27	27,5
4"	#600	273	45	6,4	216	158	25	8	7/8"	28,5
	#900	292	51	6,4	235	158	32	8	1 1/8"	28,5
125	63	295	34	3	240	188	30	8	M27	27,5
	100	315	40	3	250	188	33	8	M30	32,5
	160	315	44	3	250	188	33	8	M30	32,5
5"	#600	330	51	6,4	267	186	29	8	1"	31,5
	#900	349	57	6,4	279	186	34	8	1 1/4"	35
150	63	345	36	3	280	218	33	8	M30	32,5
	100	355	44	3	290	218	33	12	M30	32,5
	160	355	50	3	290	218	33	12	M30	32,5
6"	#600	355	54	6,4	292	216	28	12	1"	31,5
	#900	381	62	6,4	318	216	32	12	1 1/8"	31,5
200	63	415	42	3	345	285	36	12	M33	35
	100	430	52	3	360	285	36	12	M33	35
	160	430	60	3	360	285	36	12	M33	35
8"	#600	419	62	6,4	351	270	32	12	1 1/8"	34
	#900	470	70	6,4	394	270	38	12	1 3/8"	38
250	63	470	46	3	400	345	36	12	M33	35
	100	505	60	3	430	345	39	12	M36	37,5
	160	515	68	3	430	345	42	12	M39	37,5
10"	#600	508	70	6,4	432	324	34	16	1 1/4"	38
	#900	546	76	6,4	470	324	38	16	1 3/8"	38
300	63	530	52	4	460	410	36	16	M33	35
	100	585	68	4	500	410	42	16	M39	42,5
	160	585	78	4	500	410	42	16	M39	42,5
12"	#600	559	73	6,4	489	381	34	20	1 1/4"	35
	#900	610	86	6,4	533	381	38	20	1 3/8"	38,5



Technische Änderung vorbehalten / Subject to technical alteration / Sous réserve de modifications techniques

Regeltechnik Kornwestheim GmbH
 Max-Planck-Straße 3
 70806 Kornwestheim
 Germany

Telefon +49 7154 1314-0
 Telefax +49 7154 1314-333
 Internet: <http://www.rtk.de>
 e-mail: info@rtk.de



**REGELTECHNIK
 KORNWESTHEIM**

A subsidiary of CIRCOR International